

日中天装饰设计有限公司

Rizhongtian Decoration Design Co., Ltd.

以服务赢取客户

以质量占领市场

公司地址：深圳市龙华新区民治南贤商业广场B座1001A室

联系电话：13714521287

QQ：616136275

官方网站：www.rztzsw.cn

一、施工流程

- 1 开工与开工配置
- 2 拆旧与施工现场卫生
- 3 施工材料堆放
- 4 砌墙
- 5 水路改造
- 6 水路验收
- 7 强弱电改造
- 8 防白蚁
- 9 地面找平及验收
- 10 地漏
- 11 下沉池防水
- 12 木工吊顶
- 13 贴地砖及验收
- 14 贴墙砖及验收
- 15 成品及地面保护
- 16 墙面界面剂
- 17 贴石膏线
- 18 阴阳角线
- 19 墙面批腻子前修补
- 20 墙面批腻子
- 21 墙面刷漆
- 22 美缝剂施工

1、开工与开工配置

开工大吉



开工配置：配电箱、消防器材



燃气表与门槛保护



◆电梯口与入户门：电梯口墙面、地面用专用保护膜保护好，门与拉手也要用保护膜保护

2、拆旧与施工现场卫生



拆瓷砖铲墙表面拆除平整无凸出部分检查墙体水泥砂浆批荡层有无空鼓

拆旧与
装修垃圾
处理



垃圾清扫



垃圾堆放

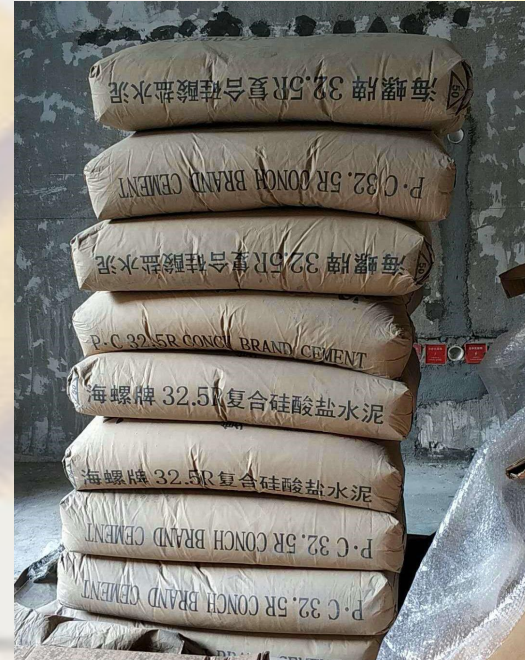


垃圾搬运



垃圾外运

3、施工材料堆放



施工材料堆放指定地点

4、砌墙



新砌墙体顶部用小砖斜砌蜈蚣脚

新砌墙体垂直放线



新老墙体衔接部分插五十公分长螺纹钢

植筋胶粘接



墙体验收



砌墙

墙面挂钢丝网

水泥梁、防水地梁

新老墙
衔接处
拆除老
墙十五
公分以
上水泥
砂浆层
再进行
挂网



新砌
墙体
先挂
一层
钢丝
网再
批水
泥砂
浆防
开裂



水泥、沙、碎石，
钢筋制置水泥梁



卫生间防水地梁

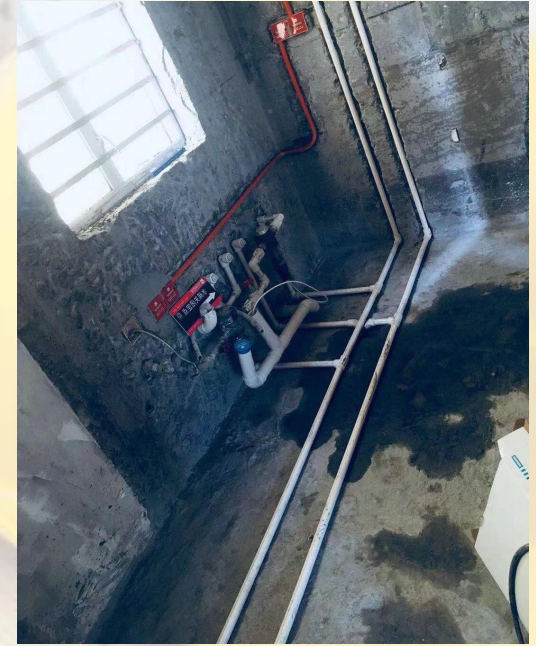
5、水路改造



包下水管

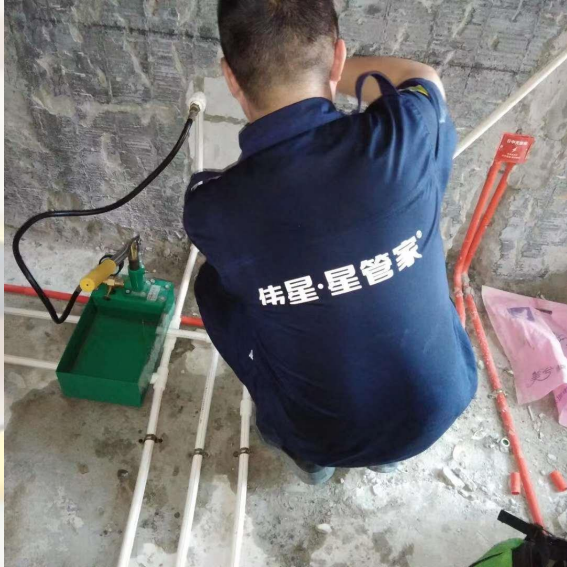


排水管改造



饮用水改造

6、水路验收



伟星厂家质保50年，任何问题免费拆除重做

7、强弱电改造

水电改造定位



打槽

根据定位打出整齐工整的水电管槽

▲
地砖开槽

强弱电改造



绿弱电、红强电



管卡固定



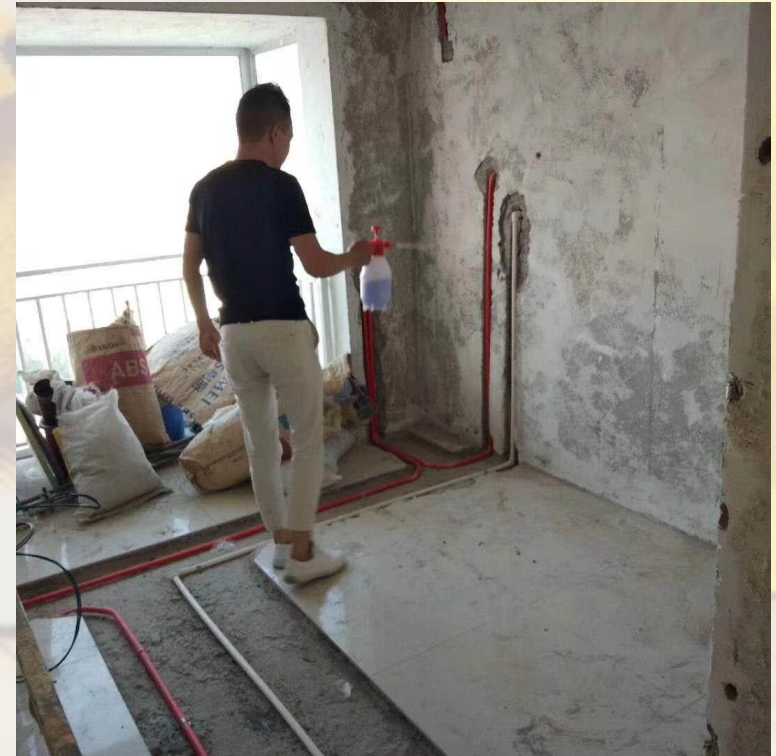
线盒保护

强弱电改造

8、防白蚁



线槽、线盒、墙角、
木器底层喷洒



9、地面找平及验收



10、地漏



不锈钢潜水艇地漏



地漏“回”字形粘贴

11、下沉池防水



闭水前刷
防水

闭水实验

陶粒回填

铺钢网找
平

刷完防水



12、木工吊顶



轻钢龙骨

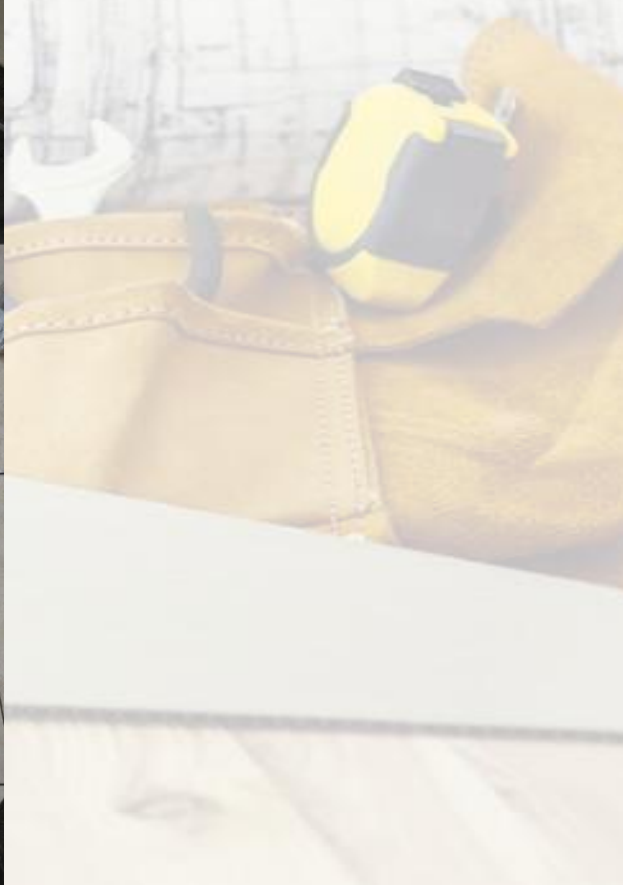


埃特板饰面



木工龙骨

13、贴地砖及验收



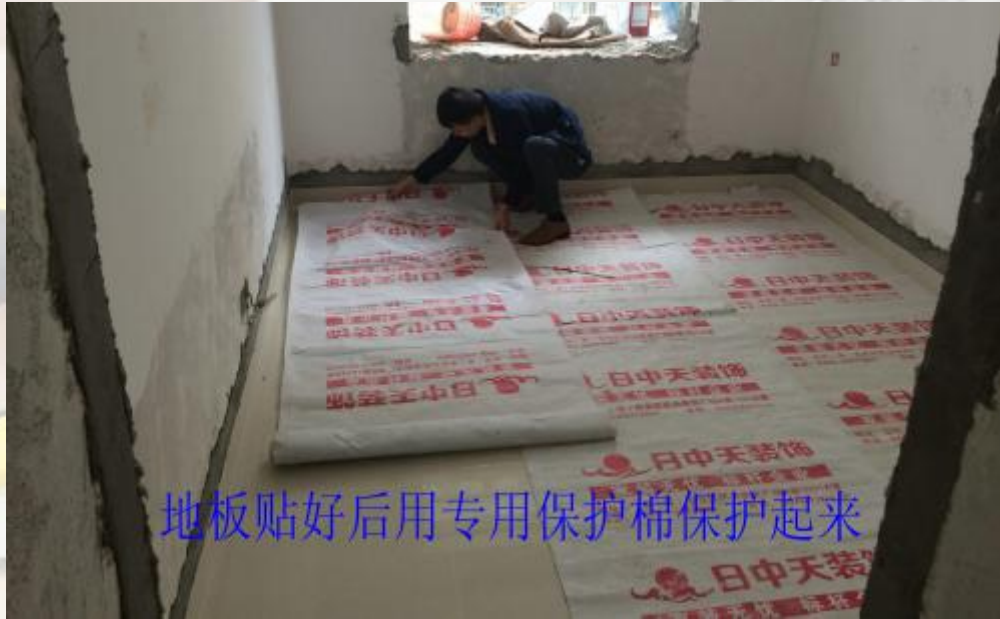
- ◆ 铺贴阳台，厨房，卫生间地面砖时，要确保客餐厅铺贴高度比阳台、厨房、卫生间高10-20mm；
- ◆ 厨房、阳台地面，按0.5%；卫生间地面按1%的坡度标准进行铺贴

14、贴墙砖及验收



验收标准：四角平整、无空鼓、接缝对齐

15、成品及地面保护



地板贴好后用专用保护棉保护起来



16、墙面界面剂



墙面铲除以后，滚胶水一遍，提高粘接力

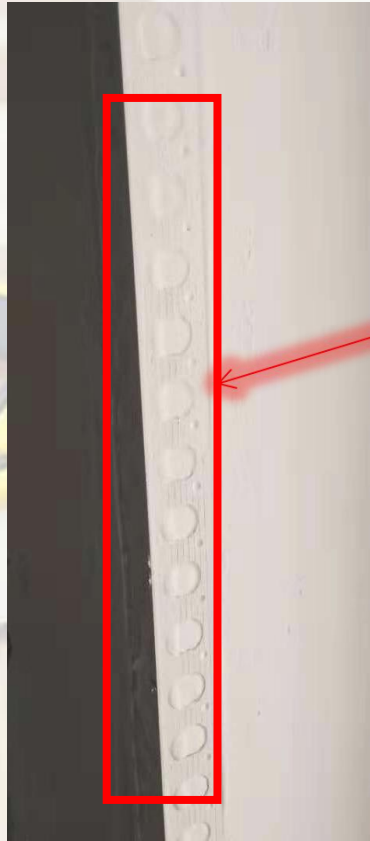
17、墙面批腻子前修补



↑ 原墙面木装拆除后用水泥砂浆补平

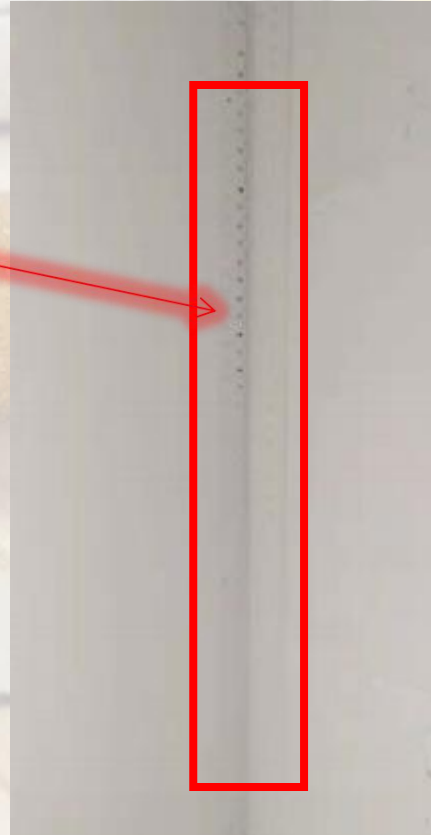
- ◆ 为了防止石膏板接缝处开裂，在接口处粘贴防开裂绷带；
- ◆ 补钉眼处理

19、阴阳角线



阳角线

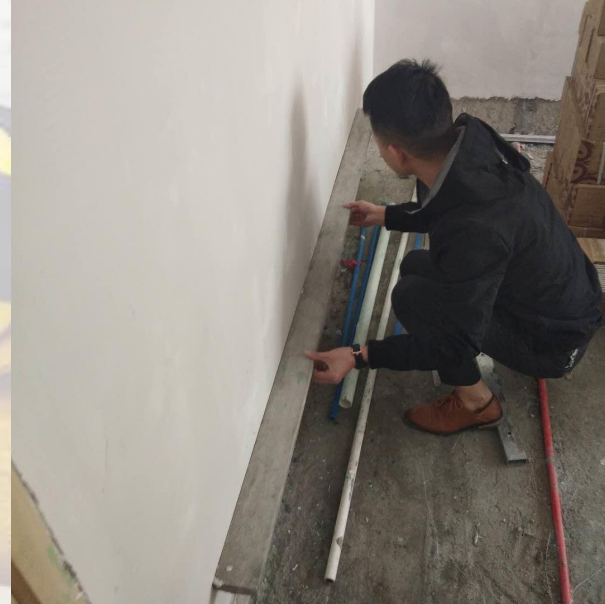
阴角线



20、墙面批腻子



墙面挂纤维网



墙面批腻子后验收，两米靠尺误差不差
过3mm

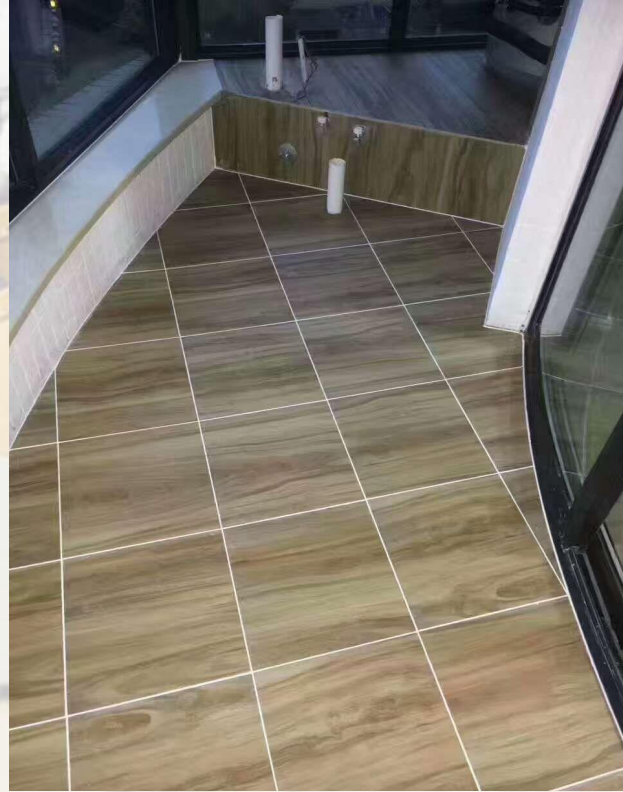


21、墙面刷漆

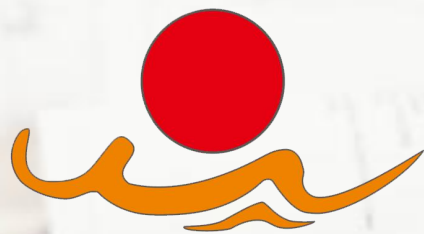


墙面批荡三遍腻子后，用1000w照明灯打磨，多乐士油漆刷完底漆后修补，再打磨后，刷两遍面漆

22、美缝剂施工



贴好瓷砖之后美缝剂美缝



日中天装饰设计有限公司
Rizhongtian Decoration Design Co., Ltd.

以服务赢取客户

以质量占领市场



THANK
YOU